

# Dod â data'n fyw

## Archwilio delweddiadau data ac effeithiau tywydd

**1** Os yw'r grŵp yn newydd i'r pwnc hwn dechreuwch drwy ddangos y **ffilm Dod â data'n fyw** Gofynnwch beth maen nhw'n meddwl yw 'data tywydd'? (H.y. gall gyfeirio at ddata a arsylwyd neu a ragwelir, yn ogystal â data sy'n adlewyrchu effeithiau go iawn a rhagweledig y tywydd)

**2** Mae hwn yn weithgaredd trwy gyffyrddiad sy'n cynnwys data, cardiau effaith a diwydiant i'w gweld Geiriar dudalen xx. Rhwch gerdyn i bawb. Bydd pob cerdyn yn cynnwys naill ai delweddiad o ddata tywydd, disgrifiad o'r tywydd neu effaith. Os ydych yn gweithio gyda mwy na 15 o bobl ifanc, efallai y gallech ofyn i bawb weithio mewn paru, a rhoi cerdyn i bob pâr.

Rhaid i'r myfyrwyr drefnu eu hunain i'r grŵp cywir o dri sy'n berthnasol i'w carden.

Mae pob delweddiad tywydd yn cyfateb i garden sy'n amlinellu effaith y tywydd a diwydiant sy'n dibynnu ar y math hwn o ddelweddu r mwyn gwneud penderfyniadau. Er enghraifft, yn y set gyntaf:



15 munud



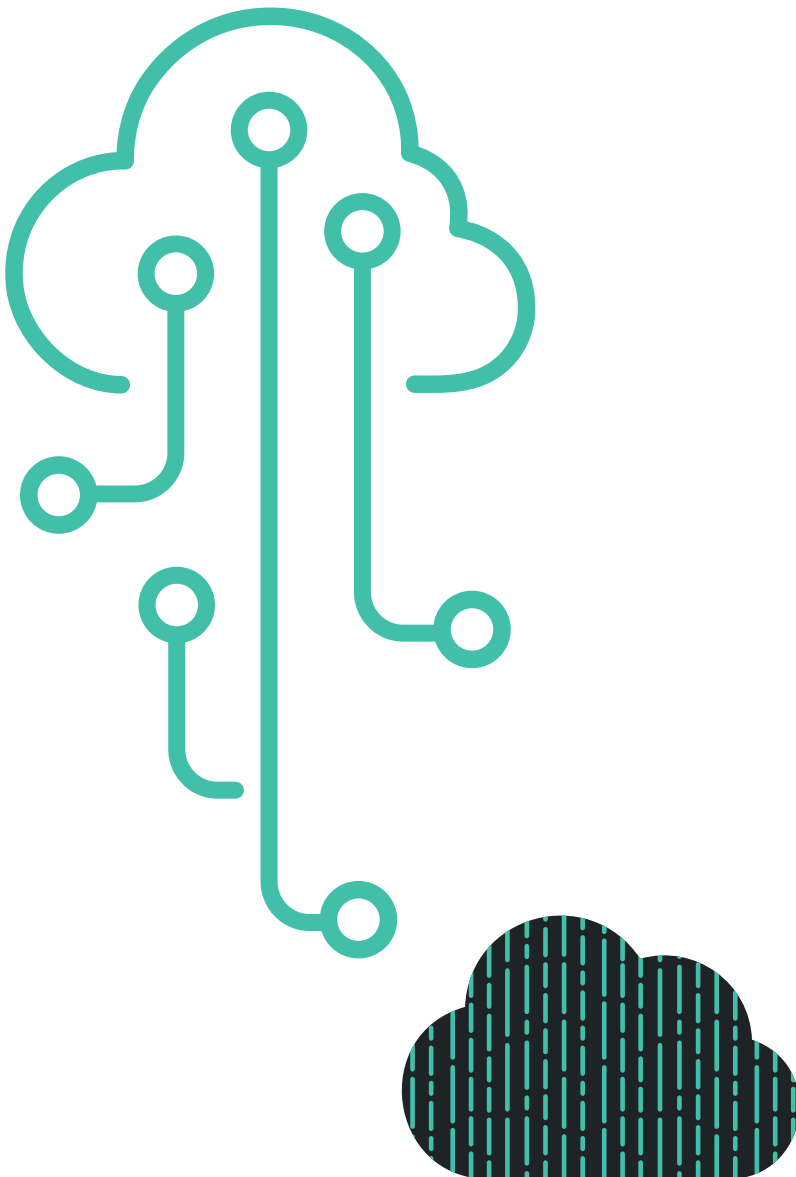
Gwaith grŵp



Data, cardiau effaith a diwydiant

- Cerdyn 1: graff sy'n dangos cynnydd yn y tymheredd a glaw is yn ystod mis penodol
- Cerdyn 2: disgrifiad o'r sychder
- Cerdyn 3: y risg i amaethyddiaeth

**3** Unwaith y mae pob grŵp wedi dod ynghyd, gofynnwch i gynrychiolydd o bob grŵp egluro eu cardiau a'u rhesymeg dros ddewis i sefyll neu eistedd gyda'i gilydd.

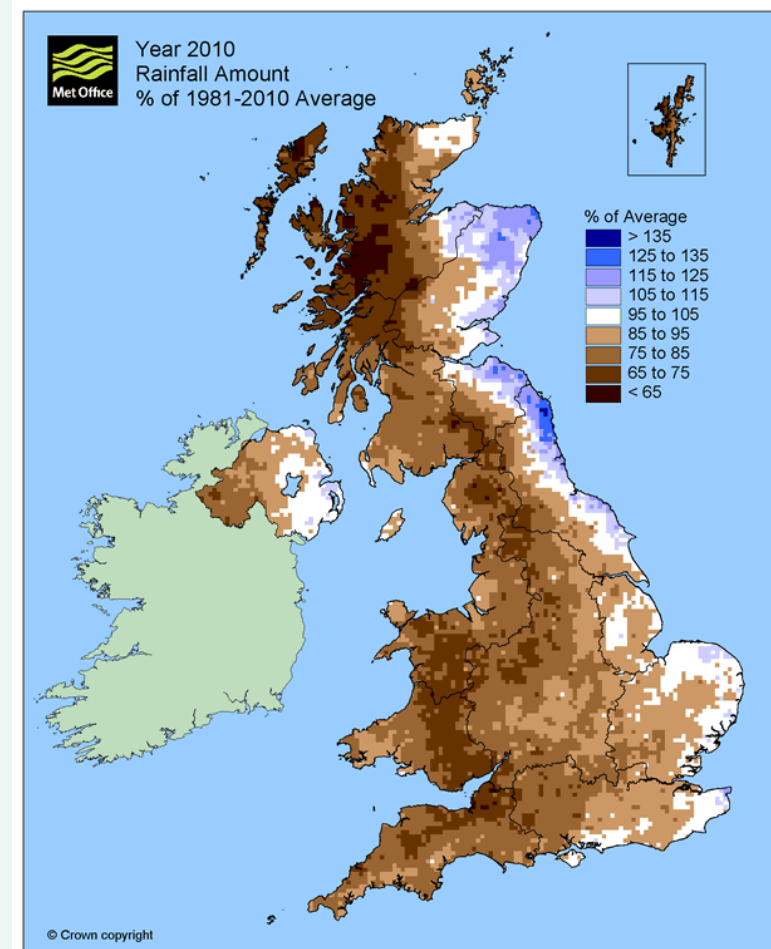


# Cardiau data, effaith a diwydiant

## Sychder

**Disgrifiad:** Pan fydd llai o lw na'r cyfartaledd mewn ardal am gyfnod estynedig o amser, gall fod yna ddiffygion dŵr

**Y risg mae'n ei achosi:** Mae lefelau afonydd a chronfeydd dŵr yn dechrau lleihau, lefelau dŵr daear yn lleihau ac mae'r risg o danau gwyllt yn cynyddu. Mewn achosion eithafol, gall cynydu farw oherwydd os oes gan y pridd ddigon o leithder i'w cadw'n fyw.



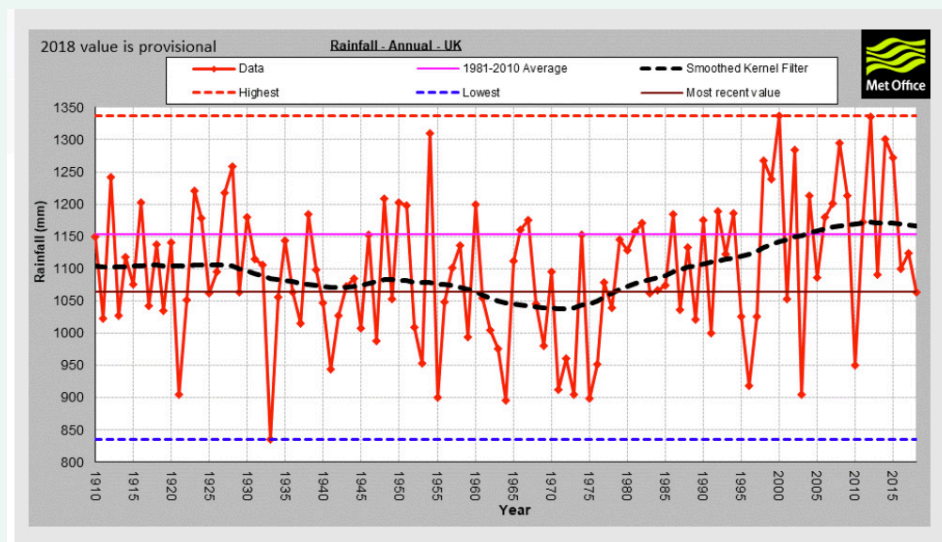


# Cardiau data, effaith a diwydiant

## Llifogydd

**Disgrifiad:** Gorlif o ddŵr ar y tir, fel arfer o ganlyniad i law eithriadol o drwm neu o'r môr.

**Y risg mae'n ei achosi:** Gall fod yn amhosib byw mewn cartrefi o ganlyniad i ddifrod gan ddŵr. Bydd effaith ar drafnidiaeth a'r isadeiledd ynni. Efallai y bydd yn rhaid. Gall pontydd gael eu dinistrio a gall yr amgylchedd naturiol gael ei niweidio.



# Cardiau data, effaith a diwydiant

## Ton wres

**Disgrifiad:** Cyfnod estynedig o dywydd poeth, a gallai fod lleithder uchel hefyd.

**Y risg mae'n ei achosi:** Nifer uwch o bobl sy'n dioddef o salwch sy'n gysylltiedig â gwres, megis trawiad haul a thrawiad gwres, gan achosi pwysau annisgwyl ar y gwasanaethau iechyd.



# Cardiau data, effaith a diwydiant

## Eira

**Disgrifiad:** Mae crisalau bychain o iâ yn mynd yn sown wrth ei gilydd mewn cymylau nes iddynt droi'n eira. Os oes digon o grisalu'n mynd yn sown wrth ei gilydd, byddant yn ddigon trwm i gwmpio i'r ddaear.

**Y risg mae'n ei achosi:** Gall achosi problemau trafndiaeth, a bydd gwasanaethau rheilffyrdd ac awyr wedi'u oedi o ganlyniad i eira ar y cledrau neu ar y rhedfeydd all fod yn amhosib i gerbydau symud ar hyd y ffyrdd a bydd palmentydd yn llithrig i gerddwyr.



## Met Office

Expected fresh snow accumulation between 0300 on Friday 18<sup>th</sup> Jan and 0900 on Saturday 19<sup>th</sup> Jan 2013.

10-15cm quite widely, locally 20cm or more over hills. Snow will drift in strong winds.

5-10cm widely, locally 10-15cm above 200m. Drifting and blowing snow, particularly above 200m.

10-15cm, locally 25-30cm with severe drifting and blizzards

2-5cm generally, but locally 10cm over hills. Note that a thaw of lying snow will occur across southwestern areas later.

