



# Cynllun gweithredu digwyddiad tywydd

- 1** Yn y gweithgaredd hwn, bydd pobl ifanc yn creu cynllun gweithredu ar gyfer cymuned leol sydd wedi'i heffeithio gan ddigwyddiad bywyd go iawn o'r gorffennol mewn grwpiau
- 2** Rhannwch y grŵp yn dimau llai a rhowch dempled cynllun gweithredu i bob un ohonynt (a geir ar dudalen 6) a phroffiliau pwy all helpu (ar dudalen 7). Gosodwch her i'r grwpiau greu cynllun i helpu i baratoi cymuned ar gyfer digwyddiad tebyg yn y dyfodol. Gallen nhw ddefnyddio digwyddiad tywydd y maen nhw'n gyfarwydd ag ef fel sail i'r gweithgaredd hwn neu ddewis un **o'r fan hon**
- 3** Dylent drafod fel grŵp bob cam o'r cynllun a dod i benderfyniad ar y cyd a chynllunio eu hamser yn ofalus i wneud yn siŵr eu bod yn cwblhau'r cynllun llawn o fewn yr amser sydd ar gael
- 4** Eglurwch mai prif nod y cynllun hwn fydd nodi rhai o'r effeithiau sy'n gysylltiedig â digwyddiad tywydd garw, nodi meysydd i'w gwella a helpu i liniaru effeithiau ar y gymuned yn y dyfodol.



20 munud



Gwaith grwp

Pwy all helpu?  
ProffiliauTempled cynllun  
gweithredu

## Estyniad dewisol

Gwahoddwch bob grŵp i gyflwyno ei gynllun gweithredu – gellir gwneud hyn mewn fformatau amrywiol, gan gynnwys sioe sleidiau, adroddiad ysgrifenedig neu chwarae rôl. I ychwanegu elfen gystadleuol, gofynnwch i'r timau i bleidleisio dros eu hoff gyflwyniadau.

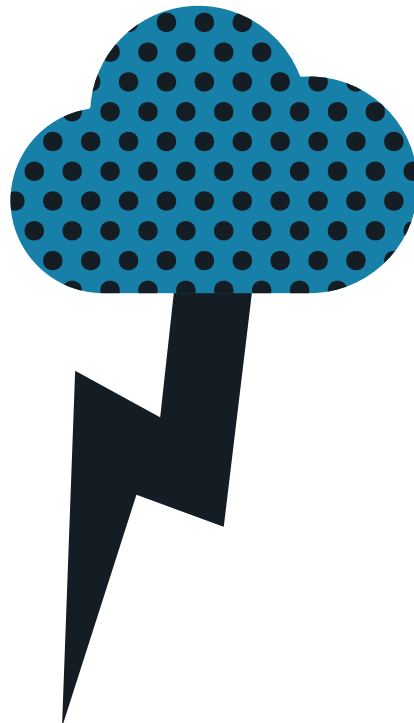
**Awgrym:** Fel arall, os oes gennych gysylltiadau â chynrychiolwyr cymunedol o sefydliadau lleol, efallai yr hoffech eu gwahodd i gymryd rhan yn y pleidleisio/beirniadu a rhoi cyflwyniad bach i'r grŵp i gefnogi eu dealltwriaeth a chynyddu eu hymgysylltiad. Mae gofyn i gynrychiolwyr cymunedol o fudiadau lleol ddod i mewn ac ymweld / cyflwyno hefyd yn rhoi'r cyfle i holi am gyfleoedd gwirfoddoli i'r bobl ifanc yn eu cymuned leol i helpu i feithrin eu diddordeb ac ymestyn eu dysgu.



20–30 munud



Gwaith grwp



# Templed cynllun gweithredu

**Y lleoliad y mae'ch cynllun gweithredu ar ei gyfer:**

**Math o dywydd garw:**

**Prif risgiau tywydd garw:**

**Syniadau ar gyfer lleihau effaith y tywydd garw:**

**Sut a pham y byddai'r tywydd eithafol yn effeithio ar bobl wahanol yn y gymuned leol:**

**Amserlen sy'n nodi pa gamau gweithredu y byddai angen eu cymryd a phryd a'r swyddi sy'n gysylltiedig â chefnogi'r gymuned**

# Pwy all helpu?

## Asiantaethau diogelu bwyd

Arbenigwyr yn Asiantaeth yr Amgylchedd, Asiantaeth Diogelu Amgylchedd yr Alban, Cyfoeth Naturiol Cymru a NI Direct, ar y cyd ag asiantaethau eraill, i helpu lliniaru'r risg o ligogydd



## Gwyliwr y Glannau

Mewn amodau stormu a lle mae perygl o lifogydd arfordirol, mae tîm gwyliwr y glannau yn gweithio i gadw pobl yn ddiogel ar y tir a'r môr



## Gwasanaethau meddygol brys

Mae staff ambiwlans a'r ysbyty yn gweithio'n ddibaid i drin pobl sy'n sâl neu sydd wedi'u hanafu o ganlyniad i amodau tywydd garw e.e. trawiad gwres



## Gwasanaeth tân

Mae diffoddwyr tân yn cefnogi cymunedau mewn tywydd garw trwy helpu pobl i aros yn ddiogel yn ystod llifogydd a helpu i amddiffyn cartrefi rhag dŵr llifogydd



## Yr heddlu

Mae'r heddlu yn helpu i gyfathrebu gwybodaeth am ddiogelwch mewn perthynas â digwyddiadau tywydd garw. Mae hefyd yn gweithio i gadw ffyrdd yn glir a chwilio am bobl sydd ar goll.

