



Archwilio Effeithiau'r Hinsawdd



Beth yw'r
gwahaniaeth
rhwng tywydd a
hinsawdd?



Beth yw newid yn yr hinsawdd?

- Beth mae'n gwneud i chi feddwl amdano?
- Beth yw rhai o effeithiau newid yn yr hinsawdd?
- Sut y gallai newid yn yr hinsawdd effeithio ar bobl eraill ledled y byd?

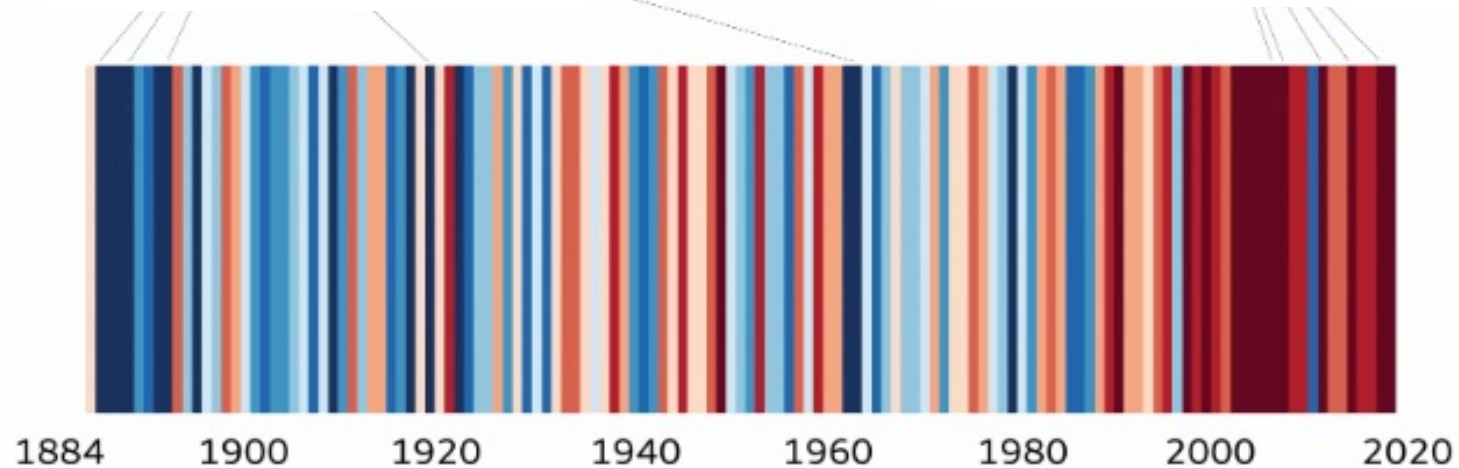
TYMHEREDD BLYNYDDOL Y DU

Y pum mlynedd oeraf

1892, 1888, 1885, 1963, 1919

Y pum mlynedd cynhesaf

2014, 2006, 2011, 2007, 2017



Mae'r ddelwedd hon yn dangos y bydd y pum mlynedd cynhesaf wedi digwydd ers 2006. Mae blynyddoedd oerach yn las, a mae blynyddoedd cynhesach yn goch.

Mae'r graff hwn yn dangos bod tymereddau'r DU yn cynyddu hefyd.

(Ed Hawkins, NCAS, #showyourstripes <https://showyourstripes.info/>)



A world map with several countries highlighted in orange. Lines connect these countries to representative images in small rectangular boxes below the map. The highlighted countries and their corresponding images are: Alaska (iceberg), Brazil (wildfire), Namibia (water collection), India (bicycles), Uganda (child in field), and Fiji (cyclone).

ALASGA

BRASIL

NAMIBIA

INDIA

UGANDA

FFIJI

Produced by the Met Office. Met Office and the Met Office logo are registered trademarks. © Crown Copyright 2024, Met Office 02511

Newidiadau allweddol yn yr hinsawdd

- Tonnau gwres mwy dwys
- Glawriad trymach
- Codiad yn lefel y môr
- Tymor sych hirach
- Sychder mwy difrifol



Newidiadau allweddol yn yr hinsawdd

- Glawiad monsŵn trymach
- Tonnau gwres mwy dwys
- Codiad yn lefel y môr
- Seiclonau trofannol dwysach
- Rhewlifoedd Mynyddoedd Himalaia'n toddi



Newidiadau allweddol yn yr hinsawdd

- Cynnydd mawr o ran tymheredd
- Rhewlifoedd yn toddi
- Codiad yn lefel y môr



Newidiadau allweddol yn yr hinsawdd

- Cynnydd mawr o ran tymheredd
- Llai o lawiad
- Stormydd mwy dwys
- Mwy o anweddu dŵr o lynnoedd ac afonydd



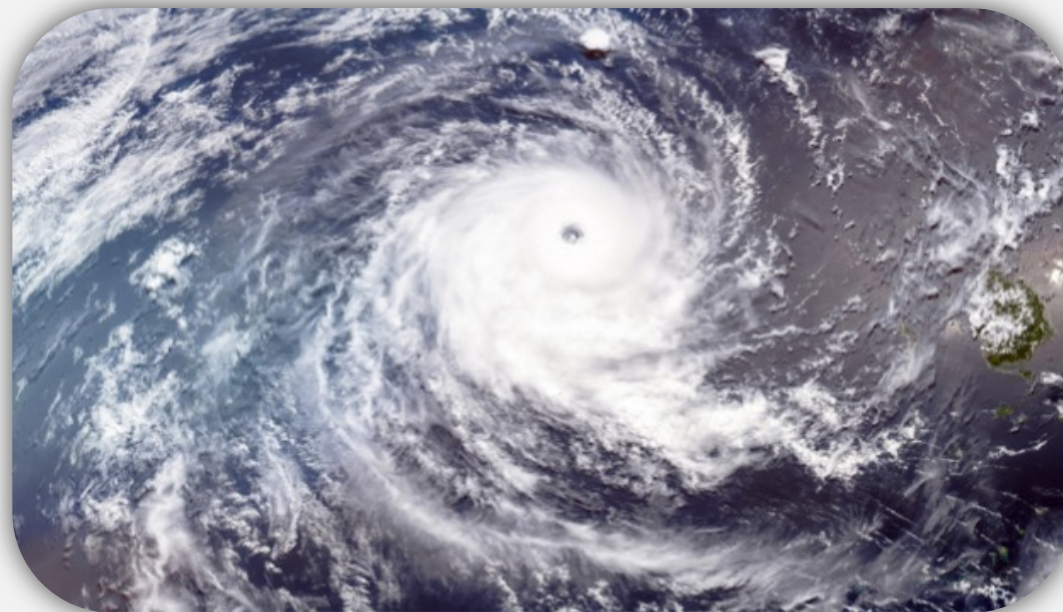
Newidiadau allweddol yn yr hinsawdd

- Llauer poethach
- Glawiad trymach
- Tymhorau glawog
ddim mor ddibynadwy



Newidiadau allweddol yn yr hinsawdd

- Codiad yn lefel y môr
- Stormydd mwy dwys
- Mwy o seiclonau trofannol
- Tymereddau poethach



Gallwch ganfod rhagor yn
www.metoffice.gov.uk/schools

