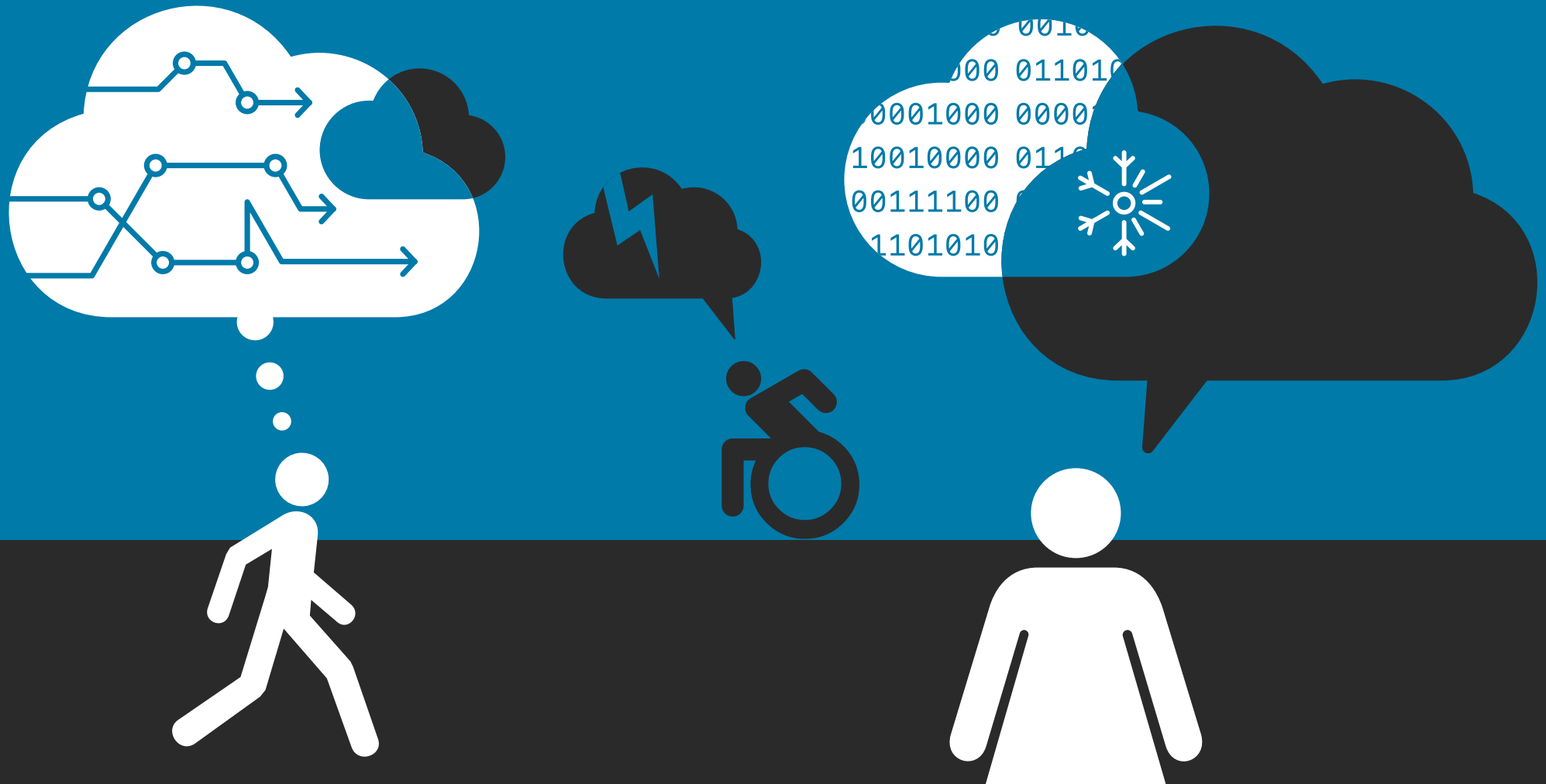
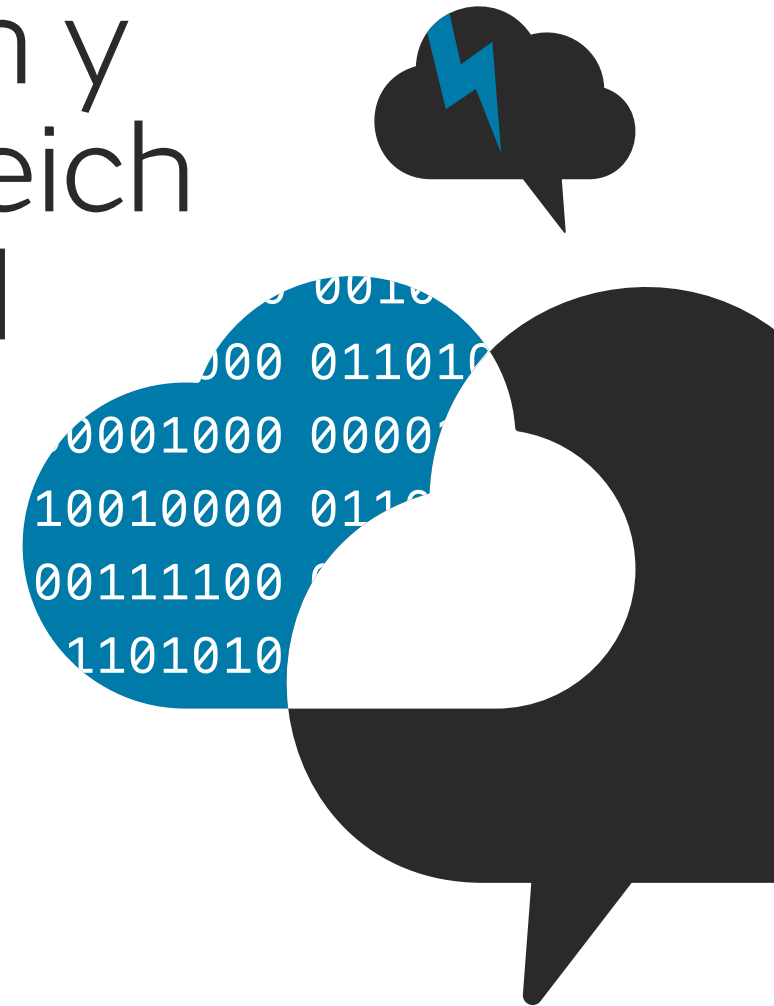




# Rhyfelwyr y Tywydd



# Sut mae gwybodaeth am y tywydd a'r hinsawdd yn eich cefnogi chi a'ch cymuned



# Cwis Cychwynnol Y tywydd a newid yn yr hinsawdd yn y DU

1. Beth yw'r tywydd?
2. Pa fathau o dywydd garw rydym ni'n eu cael yn y DU?
3. Beth oedd y tymheredd oeraf a gofnodwyd yn y DU? Beth oedd y poethaf?
  - Atebion yn Celsius, 5 gradd i'r naill ochr neu'r llall
  - Pwyntiau bonws os gallwch ddweud ble ac ym mha ddegawd oedd hi!
4. Beth yw newid yn yr hinsawdd?
5. Pa fathau o beth mae gwyddonwyr yn eu rhagweld yn y DU o ganlyniad i newid yn yr hinsawdd?

# Cwis Cychwynnol Atebion

## 1. Beth yw'r tywydd?

Ymddygiad ein hatmosffer. Mae llawer o wahanol fathau o dywydd, gan gynnwys glaw, eira, gwynt, rhew, niwl a haul.

## 2. Pa fathau o dywydd garw rydym ni'n eu cael yn y DU?

Mae tonnau gwres a chyfnodau oer, glaw sy'n arwain at lifogydd, stormydd o daranau, gwyntoedd cryf, eira, melld, iâ a niwl oll yn fathau o dywydd garw rydyn ni'n eu cael yn y DU.

# Cwis Cychwynnol Atebion

3. Beth oedd y tymheredd oeraf a gofnodwyd yn y DU?  
-27.2 °C yn Braemar (dwyrain yr Alban) ar 10 Ionawr 1982.

3. Beth oedd y tymheredd poethaf a gofnodwyd yn y DU?  
38.5 °C yn Faversham (Swydd Gaint) ar 10 Awst 2003.

4. Beth yw newid yn yr hinsawdd?

Mae newid yn yr hinsawdd yn newid mawr, hirdymor ym mhatrymau tywydd y Ddaear, gan arwain at dymereddau uwch, lefelau môr uwch a newidiadau ym myd natur.

# Cwis Cychwynnol Atebion

5. Pa fathau o bethau y mae gwyddonwyr yn eu rhagweld yn y DU o ganlyniad i newid yn yr hinsawdd?

- Bydd cyfartaledd tymereddau'r DU yn parhau i godi
- Bydd yr haf yn fwy poeth ac yn fwy sych, tra bydd y gaeaf yn gynhesach ac yn wlypach, gyda gaeafau oer iawn yn llai cyffredin
- Mae'n debygol y byddwn yn cael mwy o ddigwyddiadau tywydd garw fel llifogydd, sychderau a thonnau gwres
- Bydd lefelau'r môr yn mynd yn uwch

# Creu cynllun gweithredu ar gyfer eich cymuned leol



# Creu cynllun gweithredu ar gyfer eich cymuned leol

Meddylwch am:

- Ba rannau o'r DU sydd mewn perygl o'r math hwn o dywydd
- Beth yw'r risgiau? Beth gellir ei wneud i'w rheoli?
- I bwy mae rhybuddion tywydd yn berthnasol?
- Pam mae derbyn gwybodaeth a rhybuddion tywydd yn bwysig i ddiogelwch cymunedau?
- Pa dechnoleg a thechnegau gallwn eu defnyddio i ddeall risgiau sy'n gysylltiedig â'r tywydd?
- Beth gellir ei wneud i addasu a lliniaru'r risgiau hyn?
- Pwy sy'n rhan o'r broses helpu i reoli a lliniaru'r risgiau?



Rhagor o wybodaeth yma:  
[www.metoffice.gov.uk/schools](http://www.metoffice.gov.uk/schools)

