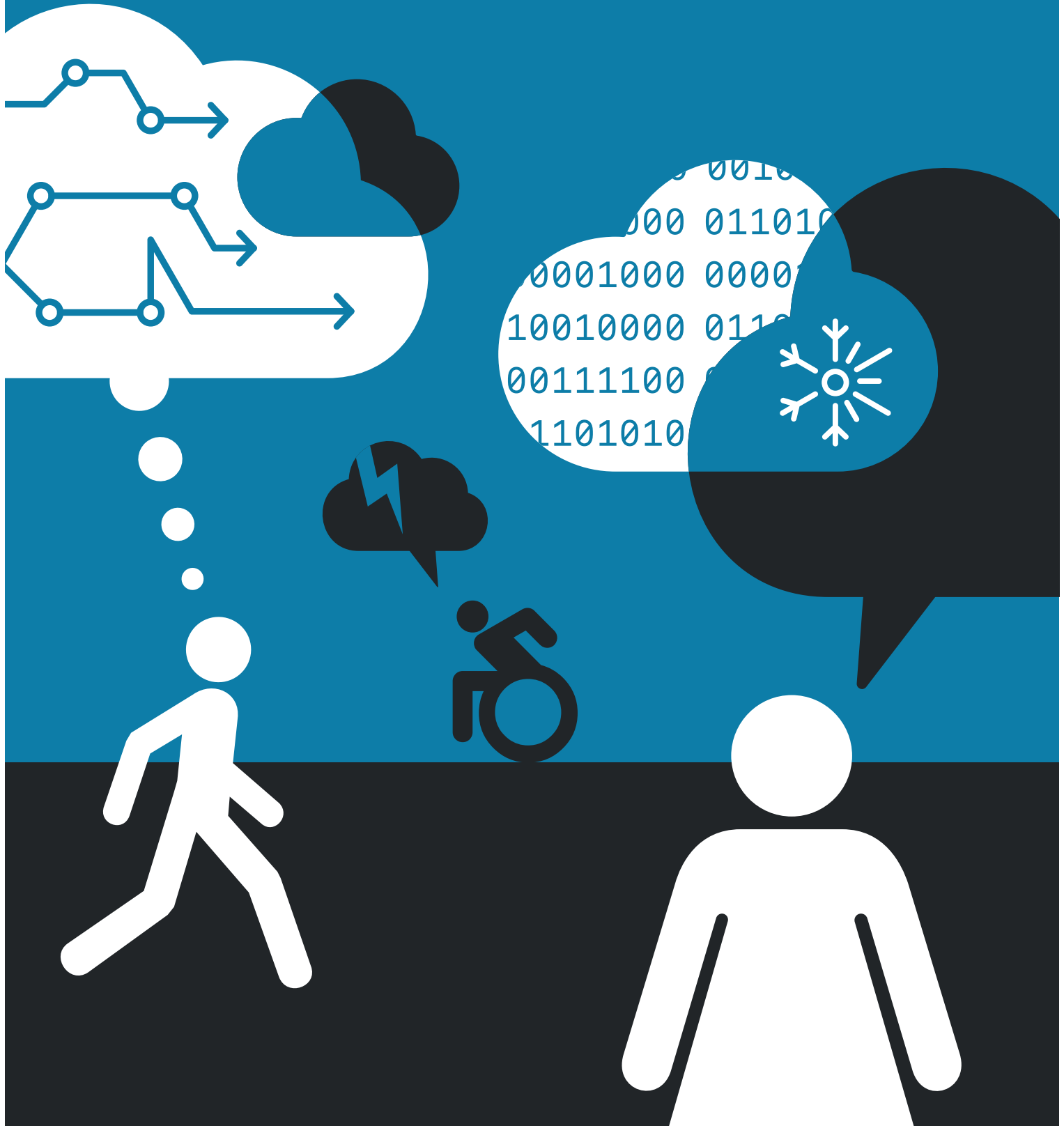




# Rhyfelwyr y tywydd



# Cyflwyniad

## Trosolwg

Mae'r wers hon yn dod â chymuned, cydweithio a gweithredu cymdeithasol ynghyd drwy helpu disgyblion i ddeall sut gall gwybodaeth am y tywydd a newid yn yr hinsawdd gefnogi eu hardal leol a bod o fydd iddi. Yn ogystal, mae'n cynnwys astudiaethau achos o sefydliadau sy'n gweithio i gadw cymunedau'n ddiogel rhag effeithiau tywydd eithafol.



## Amser angenrheidiol

60 munud ar gyfer yr holl weithgareddau (neu lai os ydych chi'n dewis tasgau unigol)



## Deunyddiau angenrheidiol

- Sleidiau rhyfelwyr y tywydd
- Ffilm rhyfelwyr y tywydd
- Senarios rhyfelwyr y tywydd (mae'r rhain i'w gweld ar dudalen 6)
- Templed cynllun gweithredu (mae hwn i'w weld ar dudalen 7)
- Proffiliau Pwy all helpu? (mae'r rhain ar gael ar dudalen 8)
- Poster 'Weather Ready' y Swyddfa Dywydd' (ar gael **yma**)
- Pennau a phapur
- Mynediad at y rhyngwrdd (ar gyfer gwaith ymchwil ar-lein)

## Amcanion dysgu

Bydd y wers hon yn galluogi disgyblion i:

- Ystyried sut mae'r tywydd a newid yn yr hinsawdd yn effeithio arnom ni'n bersonol ac fel cymuned
- Datblygu strategaethau asesu risg a sgiliau a fydd yn helpu i gadw pobll yn ddiogel
- Deall yr ystod amrywiol o sefydliadau sy'n gwneud gwahaniaeth ym mhob cymuned

## Cysylltiadau â'r cwricwlwm

- **ABGI a Dinasyddiaeth/ABCh/iechyd a lles/Datblygiad Personol a Chyd-ddealltwriaeth** – datrys heriau a gwneud penderfyniadau
- **Daearyddiaeth/astudiaethau cymdeithasol/y byd o'n cwmpas** – cyfathrebu gwybodaeth ddaearyddol
- **Cyfrifiadura/TGCh** -- deall sut mae modd i wybodaeth ein helpu i wneud penderfyniadau
- **Gwyddoniaeth/gwyddorau a thechnoleg** – iechyd a diogelwch
- **Mathemateg a rhifedd** – datrys problemau

# Camau'r Gweithgaredd



## 01

Cychwynnwnch y wers trwy ofyn i'r disgyblion, mewn parau, drafod y tywydd lle maen nhw'n byw a disgrifio'r mathau gwahanol, yn enwedig unrhyw dywydd garw neu anghyffredin, y maen nhw wedi'u profi. Dangoswch y ffilm ategol, rhyfelwyr y tywydd, i'w hysbrydoli nhw ymhellach.

Dangoswch y sleidiau ategol sy'n cynnwys y cwis 'Tywydd a newid yn yr hinsawdd yn y DU' i'ch dosbarth. Ar gyfer pob cwestiwn, casglwch gyfres o atebion gan y dosbarth cyn datgelu'r ateb. Gallwch chi gynyddu'r elfen o gystadleuaeth trwy ofyn i'r dosbarth gystadlu yn erbyn y cloc wrth ysgrifennu pob ateb mewn parau.

## 02

Defnyddiwch atebion y cwis ar y sleidiau i dynnu sylw at effeithiau tywydd garw ar gymunedau gwahanol ar hyd a lled y DU. Esboniwch ein bod ni'n disgwyl gweld digwyddiadau tywydd garw'n fwy aml ac sy'n fwy difrifol yn y DU o ganlyniad i newid yn yr hinsawdd a chynhesu byd eang.

Cyflwynwch eirfa allweddol, gan gynnwys risgiau, lliniaru (lle rydyn ni'n ceisio cael gwared ar y risg) ac addasu (lle rydyn ni'n ceisio addasu i leihau effeithiau negyddol y risg). Gofynnwch i'r dosbarth feddwl am y termau hyn gan ddefnyddio esiampl o'r ysgol e.e. Cymryd gofal wrth



5 munud



Gwaith grŵp



Sleidiau 2 – 3



Ffilm rhyfelwyr y tywydd



15 munud



Tasg unigol



Sleidiau 4 – 6

# Camau'r Gweithgaredd

ddefnyddio siswrn, peidio â rhedeg ar hyd y coridorau, edrych wrth groesi'r ffordd. Defnyddiwch gwestiynau cynorthwyol, gan gynnwys:

- Sut ydyn nhw'n nodi rhywbeth fel risg?
- Sut ydyn nhw'n rheoli'r risgiau hyn i gadw'u hunain ac eraill yn ddiogel?
- Pa newidiadau y gallent eu rhoi ar waith i liniaru neu addasu i'r risg?

## 03

Rhannwch y dosbarth yn grwpiau bach. Eglurwch mai eu her yw cynnal gwaith ymchwil a chreu cynllun gweithredu a fydd yn helpu cymuned leol i baratoi ar gyfer digwyddiadau tywydd posibl yn y dyfodol.

Rhowch senario rhyfelwyr y tywydd i bob grŵp (mae'r rhain i'w gweld ar dudalen 6) neu os yw'n well ganddynt, gall disgyblion ddefnyddio esiampl o'u cymuned eu hunain. Gofynnwch i'r disgyblion ymchwilio i'w math o ddigwyddiad tywydd garw.

Defnyddiwch y cwestiynau cynorthwyol ar y sleid i lywio'u gwaith ymchwil:

- Pa rannau o'r DU sydd mewn perygl o gael y math hwn o dywydd?
- Pa risgiau sy'n gysylltiedig â'r math hwn o dywydd? E.e. Sut mae gormod o wres, glaw, tywydd oer neu sychder yn effeithio ar gymunedau?
- Beth ellir ei wneud i reoli'r risgiau hyn? E.e. Gallai cyfnodau estynedig o dywydd sych effeithio ar gyflenwadau dŵr, tra gall llifogydd gormodol achosi llygredd dŵr ac effeithio ar allu pobl i deithio. Sut y gallem fynd i'r afael â'r materion hyn?
- I bwy mae rhybuddion tywydd yn berthnasol?
- Pam mae derbyn gwybodaeth a rhybuddion tywydd yn bwysig i ddiogelwch cymunedau?
- Pwy fyddai angen cymryd rhan mewn helpu i reoli a lliniaru'r risgiau yn y ffyrdd rydych chi wedi'u nodi?
- A allai newid yn yr hinsawdd ddylanwadu ar y digwyddiadau hyn yn y dyfodol?



15 munud



Gwaith grŵp



Sleidiau 7 – 8



Senarios rhyfelwyr y tywydd



Templed cynllun gweithredu



Proffiliau Pwy all helpu?

# Camau'r Gweithgaredd

Gan ddefnyddio'r templed cynllun gweithredu (ar dudalen 7), gofynnwch i'r disgyblion ddefnyddio eu nodiadau i gwblhau'r templed. Er mwyn helpu grwpiau i ystyried y gwasanaethau y gallent eu defnyddio i gefnogi eu cynllun gweithredu, rhannwch y proffiliau pwy sy'n gallu helpu? (ar dudalen 8).

Am ysbrydoliaeth bellach, gallwch hefyd ddangos poster 'Weather Ready' y Swyddfa Dywydd (a ddangosir **yma**).

## 04

Gofynnwch i bob grŵp yn eu tro gyflwyno eu cynllun gweithredu i weddill y dosbarth. Gallech wahodd y pennaeth neu aelodau'r Gymdeithas Rhieni ac Athrawon i glywed y cyflwyniadau a gwobrwyo cynigion eithriadol.

Gadewch i weddill y dosbarth ofyn cwestiynau os bydd digon o amser.

## 05

Dewch â'r sesiwn i ben trwy ofyn y cwestiynau canlynol i'r dosbarth:

- Pam mae gwybodaeth a rhybuddion am y tywydd yn bwysig i ddiogelwch cymunedau?
- Beth ellir ei wneud i reoli a lliniaru'r risgiau sydd dan sylw?
- Pa un peth fyddwch chi'n addo ei wneud yn y dyfodol i helpu'r gymuned leol?



20 munud



Gwaith grŵp



5 munud



Tasg unigol

# Sleidiau rhyfelwyr y tywydd

## Ton wres

Yn dilyn cyfnod hir o dywydd sych, mae daroganwyr tywydd bellach yn rhagweld cyfnod o dywydd poeth. Y tro diwethaf i hyn ddigwydd, aeth llawer o bobl i'r ysbyty am eu bod yn sâl oherwydd y gwres. Roedd gwaharddiad hefyd ar ddefnyddio pibelli dŵr am fod lefelau dŵr cronfeydd dŵr ac afonydd yn isel iawn tra bod y galw am ddŵr yn uchel iawn, gan effeithio ar arddwyr lleol a rhai diwydiannau. Mae pobl yn eich ardal yn awyddus i sicrhau nad ydynt yn cael yr un problemau y tro hwn.

## Tywydd oer ac eira

Mae cyfnod oer wedi cael ei ragweld ar gyfer eich ardal leol, gyda llawer o eira ac iâ ynghyd â thymereddau isel iawn. Gallai'r cyfnod oer effeithio ar nifer o bobl sy'n agored i niwed, fel yr henoed, pobl ddigartref a'r rhai na allant dalu eu biliau gwres. Mae'r bobl sy'n gweithio yn y feddygfa leol yn poeni hefyd, gan eu bod yn gwybod bod damweiniau'n fwy tebygol pan fydd y ffyrdd a'r palmentydd yn llithrig.

## Llifogydd

Mae wedi bod yn glawio llawer ac mae lefelau afonydd yn uchel iawn. Cafodd rhybudd llifogydd ei gyhoeddi yn eich ardal leol. Mae pobl yn eich cymuned yn poeni y gallai llif achosi difrod i'w cartrefi neu eu busnesau, neu darfu ar eu cynlluniau teithio. Mae fferm leol hefyd wedi mynegi pryder y gallai'r llifogydd arwain at berygl o ddŵr wedi'i lygru, a allai yn ei dro ledaenu salwch i bobl, da byw a chnydau.

## Storm wynt

Mae daroganwyr tywydd yn rhagweld gwyntoedd cryf iawn yr wythnos nesaf, sef y storm gyntaf a enwyd y tymor hwn. Dyma'r storm fwyaf difrifol y mae eich ardal wedi'i gweld ers ychydig. Mae llawer o bobl yn eich cymuned yn ansicr a fydd yn ddiogel mynd allan, ac maen nhw hefyd yn poeni am yr effeithiau posibl ar eu cyflenwadau trydan. Mae'r ysgolion lleol yn ystyried cau ar y diwrnodau pan fydd disgwyl i'r storm gyrraedd.

# Templed cynllun gweithredu

**Y lleoliad y mae'ch cynllun gweithredu ar ei gyfer:**

**Math o dywydd garw:**

**Prif risgiau tywydd garw:**

**Syniadau ar gyfer lleihau effaith y tywydd garw:**

**Sut a pham y byddai'r tywydd eithafol yn effeithio ar bobl wahanol yn y gymuned leol:**

**Amserlen sy'n nodi pa gamau gweithredu y byddai angen eu cymryd a phryd a'r swyddi sy'n gysylltiedig â chefnogi'r gymuned**

# Pwy all helpu?

## Asiantaethau diogelu rhag llifogydd

Mae arbenigwyr yn Asiantaeth yr Amgylchedd, Asiantaeth Diogelu Amgylchedd yr Alban, Cyfoeth Naturiol Cymru a NI Direct, ar y cyd ag asiantaethau eraill, yn helpu i liniaru'r risg o lifogydd.



## Gwylwr y glannau

Pan fydd yn stormus a phan fydd perygl o lifogydd arfordirol, mae tîm gwylwr y glannau yn gweithio i gadw pobl yn ddiogel ar y tir a'r môr.



## Gwasanaethau meddygol brys

Mae staff ambiwlans a'r ysbyty yn gweithio'n ddibaid i drin pobl sy'n sâl neu sydd wedi'u hanafu o ganlyniad i amodau tywydd garw e.e. trawiad gwres.



## Gwasanaeth tân

Mae diffoddwyr tân yn cefnogi cymunedau mewn tywydd garw trwy helpu pobl i aros yn ddiogel yn ystod llifogydd a helpu i amddiffyn cartrefi rhag dŵr llifogydd.



## Yr heddlu

Mae'r heddlu yn helpu i gyfathrebu gwybodaeth am ddiogelwch mewn perthynas â digwyddiadau tywydd garw. Mae hefyd yn gweithio i gadw ffyrdd yn glir a chwilio am bobl sydd ar goll.

